

LES PRODUITS DE LA LIGNE PLUS



LES PLANS DE TRAVAIL LIGNE PLUS



Présentation générale

Une **gamme facile à configurer**, grâce à la modularité de ses plans de travail, particulièrement robuste par la qualité de ses composants et sa conception soignée.

Grand confort pour l'utilisateur avec une **électrification (horizontale et verticale) parfaitement maîtrisée** : **budget optimisé**, le **positionnement prix Ligne PLUS** est résolument **agressif** afin de constituer **LA solution économique du marché pour une ligne de bureau Piètement L, à dégagement latéral**.

Séduction assurée grâce aux formes accueillantes des **plateaux (coins arrondis)** dotés d'**obturateurs design** et à la **ligne affirmée de son piètement** (embase, **habillages extérieurs et intérieurs**, par enjoliveurs clipsables) : elle s'affiche comme une ligne de bureau résolument harmonieuse.



Montage simple et rapide des 3 éléments structurels, par inserts métalliques : piétements, voile de fond et plateau.

LES PLANS DE TRAVAIL LIGNE PLUS



PIÉTEMENT et STRUCTURE

Le bureau LIGNE PLUS est un **plan de travail Piètement L à dégagement latéral, avec voile de fond structurel**.

Chaque plan de travail intègre **2 pieds d'extrémité** dotés d'une **montée de câbles verticale**, aisément accessible intérieurement et extérieurement grâce aux **enjolveurs = habillages**, facilement clipsables, et pourvus de 2 perforations = passe-câbles en parties haute et basse.



Piètement fixe, **hauteur du plan de travail : 73,5 cm, ajustable de + 1,5 cm** par vérins (en polypropylène, ép. 8mm, diamètre 45 mm).

Grande capacité de stockage du surplus de câbles à l'intérieur de chaque pied, avec **pièces de maintien et d'enroulage des câbles** (coloris noir).



LES PLANS DE TRAVAIL LIGNE PLUS



PIED de soutien pour bureaux compacts et plans d'extension (retours, convivialités)

La LIGNE PLUS offre un pied de soutien robuste et particulièrement élégant grâce à sa section elliptique 6 x 3,5 cm. Pied monté sur vérin.



LES PLANS DE TRAVAIL LIGNE PLUS



VOILE DE FOND STRUCTUREL

Chaque **voile de fond** est systématiquement doté d'une **goulotte horizontale** (gestion des câbles et boîtiers électriques, **2 serre-câbles** mis par goulotte, largeur utile : 60mm) et de **2 passe-câbles** (permettant le passage vers les obturateurs du plateau) = **totale maîtrise de l'électrification !**

Hauteur des voiles de fond : 27 cm



LES PLANS DE TRAVAIL LIGNE PLUS



PIÉTEMENT RÉGLABLE EN HAUTEUR

Le bureau LIGNE PLUS décline une **version réglable en hauteur** (61,5 à 83,5 cm, sous plateau ; soit **64 à 86 cm** pour l'utilisateur, en conformité avec la norme qui impose une amplitude minimum de 65 à 85 cm) pour les plans de travail droits mais également pour les plans compacts.

Dans ce cas, le piétement est monocouleur (habillage, sous forme de carter enveloppant, dans le coloris du piétement).



LES PLANS DE TRAVAIL LIGNE PLUS



GESTION DES CABLES

La LIGNE PLUS intègre, **de série**, une **totale maîtrise de l'électrification horizontale et verticale** du poste de travail en offrant un rangement discret et efficace des câbles :

Chaque **plateau** est **doté de 2 obturateurs**, qui permettent un **accès direct** à la goulotte (électrification horizontale) ou à la potence du piétement (électrification verticale) **grâce aux 2 perforations passe-câbles du voile de fond**.

Chaque **piétement** intègre une **montée de câbles verticale** (dans la potence), aisément accessible intérieurement et extérieurement grâce aux enjoliveurs métalliques = habillages, facilement clipsables, et pourvus de 2 perforations = passe-câbles en parties haute et basse (sortie des câbles vers l'intérieur ou l'extérieur du bureau, au choix de l'utilisateur). Grande capacité de stockage du surplus de câbles à l'intérieur de chaque pied, avec **pièces de maintien et d'enroulage des câbles**.

Chaque **voile de fond** est systématiquement **doté d'une goulotte horizontale** (gestion des câbles), dotée de **2 serre-câbles** (facilité de stockage) ; grande facilité pour le passage direct des flux vers les obturateurs du plateau ou les piétements. La goulotte (largeur utile : 60mm) permet de stocker les boîtiers électriques.



LES PLANS DE TRAVAIL LIGNE PLUS



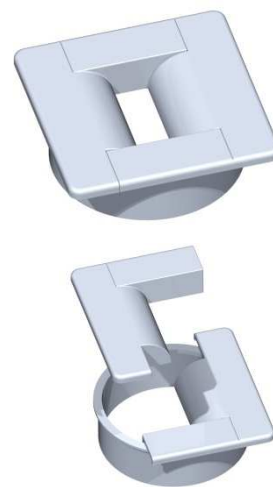
PLATEAU

Le bureau LIGNE PLUS offre un **plateau PPSM** (panneau de particules, surface **mélamine**), densité **650kg/m3**, **certifié PEFC** et **conforme à la norme E1**, épaisseur **25 mm**. Chants droits en ABS.

Les **angles arrondis (rayon 35 mm)** de chaque plan offrent un grand confort à chaque utilisateur et confèrent un aspect particulièrement accueillant à la LIGNE PLUS.



Chaque plan est doté de **2 obturateurs**, au **dessin novateur et fonctionnel** permettant le passage des câbles en toute facilité d'utilisation.



LES PLANS DE TRAVAIL LIGNE PLUS



PLATEAU (suite)

Cette ligne offre un **large choix de plans de travail** : nombreuses formes (**plan droit ou compact**) et dimensions, pour une utilisation en solo ou en vis-à-vis, couvrant tous les besoins de chaque utilisateur.

Des **extensions** complètent le synoptique afin de pouvoir intégrer les fonctionnalités d'accueil et réunion (demi-lune 1 ou 2 postes) ou agrandir la surface de travail (retour).



LES PLANS DE TRAVAIL LIGNE PLUS



ACCESSOIRE OPTIONNEL

1 équipement optionnel est proposé :

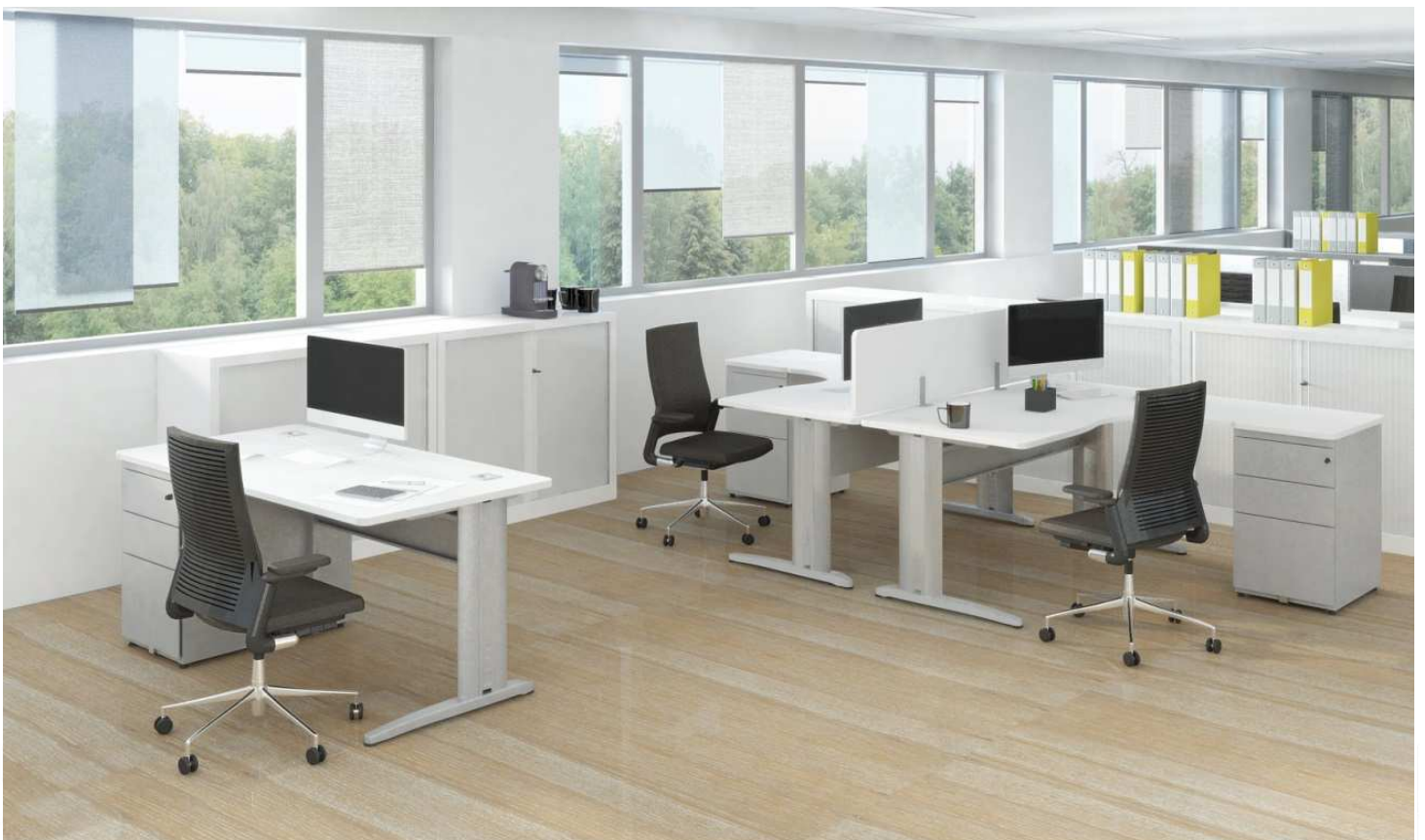
Support UC, à fixer sous le plateau (dimensions hors tout : L.15,35 x H.40,7 à 62,7 x P.28,5 cm)



NOUVEAUTE 2016 : LA FINITION BLANC (Ral 9010)



Les plans de travail existent désormais dans la **finition Blanc (Ral 9010)**, aussi bien pour la **structure métallique** que pour les **plateaux** . Les **rangements (caissons et armoires à rideaux)** déclinent également cette nouvelle finition.



LES ECRANS DE SEPARATION



EQUIPEMENT DES PLANS DE TRAVAIL : L'ECRAN DE SEPARATION

Les écrans de séparation existent en 4 largeurs : 180 – 160 – 140 – 120cm.

Ils sont en **mélaminé** (ép.19mm), coins arrondis en partie supérieure.

Hauteur : 36cm.

5 décors de panneau mélaminé, idem les décors des plateaux de bureau (blanc, érable, chêne clair, hêtre et merisier).

1 coloris de pince : aluminium.

2 types de **pinces** : **pour poste solo ou poste partagé.**

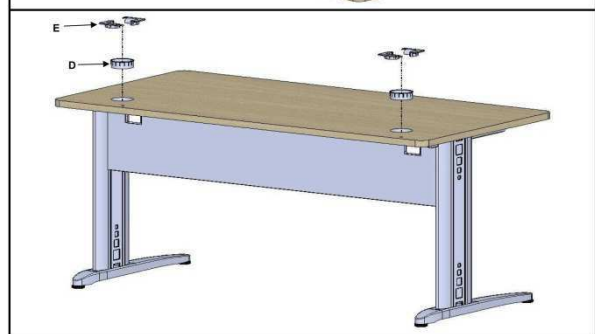
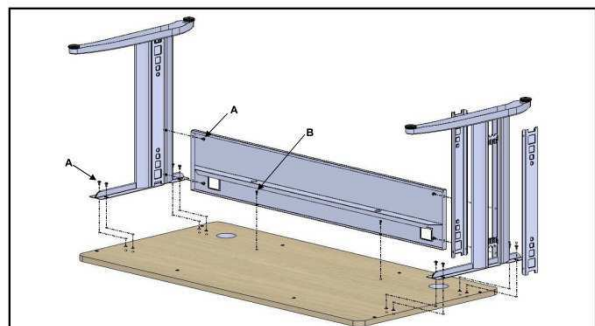
L'écran de séparation est fixé au plateau du bureau par 2 pinces. Chaque pince est fixé à l'écran par 2 vis et au plateau du bureau sur 2 points, avec pièce de protection du plateau.

Pour les bureaux face-à-face, la pince double prend en « sandwich » les 2 plateaux pour un parfait alignement des bureaux (1 vis).

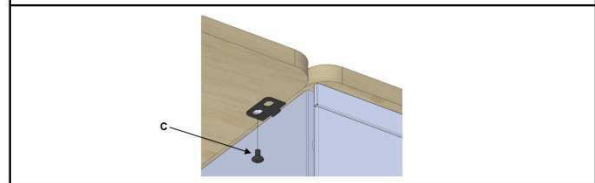
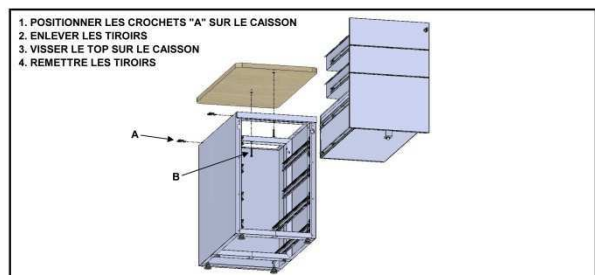


LES PLANS DE TRAVAIL LIGNE PLUS

Notice de montage bureaux isolés PN26419



Notice de montage caisson juxtaposé PN26425-A Máj. le 19/11/2012



PRINCIPE DE CONSTRUCTION ET MONTAGE

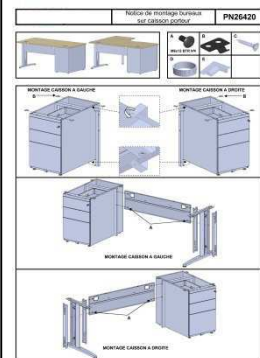
Montage simple et rapide des 3 éléments structurels : piétements, voile de fond et plateau.

Les plateaux sont dotés d'**inserts métalliques** permettant l'assemblage des piétements et du voile de fond (et les démontages / reconfigurations).

Caissons hauteur bureau, 2 utilisations :

- juxtaposés aux bureaux (caisson solidaire au poste pour ergonomie et économie de pieds : fixation du caisson au plateau par équerre)

- porteurs (fixation au bureau par vis)



| | | | | | | |
|---------------|-------------|-----------------|---------------|--|----------|------------|
| MANUCRUCILE : | VISA : | MANUFACTURANT : | VISA B.E. : | CORIAL | DATE : | 17/01/2012 |
| FORMATION : | OPERATEUR : | MANUFACTURANT : | VISA Indus. : | BUREAUX DROITS ISOLÉS 2 PIEDS D'EXTREMITE | PROFIL : | 113 |
| | | | | | FOSSÉS : | |
| | | | | | DATE : | 19/11/2012 |
| | | | | | REF. : | FT26371 |

LES PLANS DE TRAVAIL LIGNE PLUS



RANGEMENTS DE PROXIMITÉ : LES CAISSONS

La LIGNE PLUS intègre une **offre complète de caissons métalliques** :

- Caissons **mobiles 2 et 3 tiroirs**, dessus métallique ou coiffe mélaminé
- Caissons **hauteur bureau**, profondeur **60 et 80 cm**, **juxtaposés** aux bureaux (caisson solidaire au poste pour ergonomie et économie de pieds) ou **porteurs** (dans ce dernier cas, les piétements sont réversibles : ni droit ni gauche, afin de monter ce caisson porteur à gauche comme à droite du plan)



LES CAISSONS MOBILES LIGNE PLUS



Corps

Fabrication monobloc en tôle d'acier de 1^{er} choix, épaisseur 7/10ème (6 / 10ème pour le dos du caisson et 8 / 10ème pour les entretoises du corps).

Peinture époxy-polyester, revêtement résistant aux chocs.

Réalisé par pliage en "L" du dessus et du dos du coffre.

Structure (Côtés et entretoises) soudée par points.

Façades

En tôle d'acier, ép. 7/10ème, pour face et contre face assemblées mécaniquement (emboîtement et pattes pliées).

Préhension latérale, ouverture pratique sur toute la hauteur.

Tiroirs

Corps de tiroir en tôle d'acier ép. 7/10ème (6 / 10ème pour la ceinture du tiroir dossiers suspendus).

Tiroir rangement sur coulisses métalliques **extraction totale**. Coulissement sur **glissières à billes**.

Tiroir dossiers suspendus sur glissières télescopiques à **extraction totale**. Coulissement sur glissières à billes.

Ce tiroir est équipé d'une **5ème roulette**.

Volume de classement : 50 dossiers.

Ce tiroir est doté de **côtés pleins**, pratique pour le rangement des effets personnels.

Système d'ouverture sélective ne permettant l'ouverture que d'un seul tiroir à la fois. Poids supporté : 20 kg

Tiroirs testés et garantis pour plus de 50.000 cycles d'ouvertures / fermetures



PRATIQUE!



LES CAISSONS MOBILES LIGNE PLUS (suite)

Dessus

Tous les caissons mobiles sont équipés de série d'un dessus métallique ou d'une coiffe (plateau de finition bois : plateau épaisseur 25 mm composé d'un panneau de particules E1, de densité 650 kg/m³, finition **mélaminé**), coins droits. La coiffe est partie intégrante du caisson, elle est vissée (en usine).

Serrures

Serrure à entraînement excentrique actionnant une timonerie pour fermeture centralisée.

Barillet interchangeable numéroté fourni avec 2 clés pliables capuchonnées plastique.

Passer-partout disponible en option.

Roulettes

4 Roulettes multidirectionnelles diamètre 35 mm, dont 2 freinées (pour l'avant).

Le tiroir pour dossiers suspendus est doté d'une 5^{ème} roulette.

Plumier

Tous les caissons sont dotés d'un plumier, réalisé en polystyrène noir (accès par l'intérieur du 1^{er} tiroir)

Certification NF Environnement et NF OEC



| HORS TOUT (mm) | Largeur | Profondeur | Hauteur |
|----------------|---------|------------|---------|
| Caisson mobile | 418 | 541 | 567 |

| UTILES DES TIROIRS (mm) | Largeur | Profondeur | Hauteur |
|--------------------------------|------------------------------|------------|----------------------------|
| Tiroir rangement (A6) | 330 | 497 | 79 |
| Tiroir dossiers suspendus (A4) | 320 (entraxe DS : 330) | 495 | 246 (utile) / 295 (max) |

LES CAISSONS HAUTEUR BUREAU LIGNE PLUS

2 utilisations : juxtaposés aux bureaux (caisson solidaire au poste pour ergonomie et économie de pieds) ou porteurs



Corps

Fabrication monobloc en tôle d'acier de 1^{er} choix, épaisseur 7/10^{ème}. Peinture époxy-polyester, revêtement résistant aux chocs.

Réalisé par pliage en "U" de l'enveloppe.

Structure (cadres tubulaires) soudée MIG.

Façades

En tôle d'acier, ép. 7/10^{ème}, pour face et contre face soudées entre elles. **Préhension latérale, ouverture pratique sur toute la hauteur.**

Tiroirs

Corps de tiroir en tôle d'acier ép. 7/10^{ème} (6 / 10^{ème} pour la ceinture du tiroir dossiers suspendus).

Tiroir rangement sur coulisses métalliques **extraction totale** (80% pour le caisson profondeur 80 cm). Coulissement sur **glissières à billes**.

Tiroir dossiers suspendus sur glissières télescopiques à **extraction totale** (profondeur 70 cm pour le caisson pf.80 cm). Coulissement sur glissières à billes. Ce tiroir est équipé d'une **roulette (système antibasculant)**. Volume de classement : 60 dossiers (2 rangées de DS, accès frontal ou latéral).

Ce tiroir est doté de **côtés pleins**, pratique pour le rangement des effets personnels.

Système d'ouverture sélective ne permettant l'ouverture que d'un seul tiroir à la fois.

Poids supporté : 20 kg (28 kg pour la profondeur 80 cm)

Tiroirs testés et garantis pour plus de 50.000 cycles d'ouvertures / fermetures



LES CAISSONS HAUTEUR BUREAU LIGNE PLUS (suite)

2 utilisations : juxtaposés aux bureaux (caisson solidaire au poste pour ergonomie et économie de pieds) ou porteurs

Dessus

Tous les caissons hauteur bureau juxtaposés sont équipés de **série d'une coiffe** (plateau de finition bois : plateau épaisseur 25 mm composé d'un panneau de particules E1, de densité 650 kg/m³, finition **mélaminé**), **coins arrondis**. La coiffe est fixée par vis.

Fixation du caisson au plateau par patte de fixation. Les caissons hauteur bureau porteurs sont fixés au bureau par vis.

Serrures

Serrure à entraînement excentrique actionnant une timonerie pour fermeture centralisée.

Barillet interchangeable numéroté fournis avec **2 clés pliables capuchonnées plastique**.

Passe-partout disponible en option.

Patins

Les caissons hauteur bureau sont dotés de **4 vérins** diamètre 34 mm, ép.18 mm (**réglables sur 20 mm**).

Plumier

Tous les caissons sont dotés d'un **plumier**, réalisé en polystyrène noir (accès par l'intérieur du 1^{er} tiroir)

Certification NF Environnement et NF OEC



| HORS TOUT (mm) | Largeur (sans/avec coiffe) | Profondeur (sans/avec coiffe) | Hauteur (sans/avec coiffe) |
|------------------|----------------------------|-------------------------------|----------------------------|
| Caisson Prof 600 | 420 / 425 | 560 / 600 | 710 / 735 |
| Caisson Prof 800 | 420 / 425 | 757 / 800 | 710 / 735 |



| UTILES DES TIROIRS (mm) | Largeur | Profondeur | Hauteur |
|--|---------|------------|---------|
| Caisson Prof 600 : Tiroir rangement (A6) | 330 | 497 | 79 |
| : Tiroir dossiers suspendus (A4) | 330 | 488 | 246 |
| Caisson Prof 800 : Tiroir rangement (A6) | 330 | 597 | 79 |
| : Tiroir dossiers suspendus (A4) | 330 | 698 | 246 |

LE PROGRAMME RÉUNION LIGNE PLUS



Grâce à **3 formes de plateaux différentes** (5 plans droits + 2 plans demi-lune + 1 plan d'angle 90°), la LIGNE PLUS offre un programme réunion complet, permettant de créer toutes les **configurations** possibles : table en U, table de réunion carrée, table de réunion oblongue ...

Grâce au **partage du piétement réunion LIGNE PLUS entre les plateaux**, le budget de chaque configuration est très performant.

Le programme LIGNE PLUS décline également une **table ronde** (4 places : 4 pieds et pied central) et une **table elliptique** L.180 cm (6 places).

Programme Réunion LIGNE PLUS : piétement tube en acier, forme ronde diam.60 mm (vérins de réglages, course de 15 mm) et plateau mélaminé ép.25 mm doté de coins droits.



LE PROGRAMME RÉUNION LIGNE PLUS (exemples de configurations)



Table de réunion en U L.292 cm (9 personnes)



Table de réunion oblongue L.368 cm (12 personnes)



Table de réunion carrée L.312 cm (12 personnes)

Conseils pour les configurations LIGNE PLUS :

Pour les plans droits : prévoir 4 piétements pour le plan de départ et 2 piétements pour les plans suivants

Pour les plans demi-lune : prévoir 1 piétement par demi-lune

Pour l'angle 90° : pas de piétement nécessaire si angle monté entre 2 plans droits



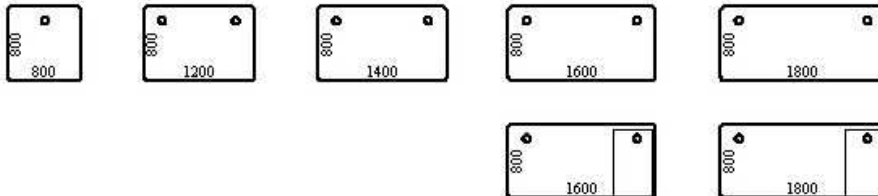
Table de réunion rectangulaire L.488 cm (18 personnes)

LE SYNOPTIQUE DE LA LIGNE PLUS

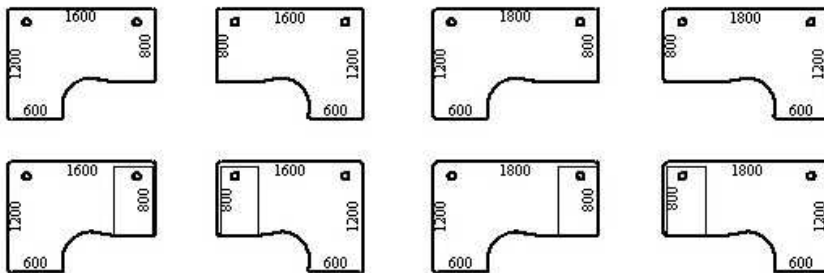
LES PLANS DE TRAVAIL + EXTENSIONS

Description de la LIGNE PLUS

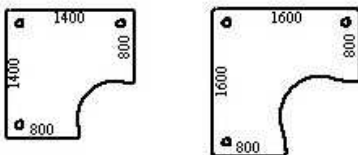
Plans droits



Plans compact 90° asymétriques



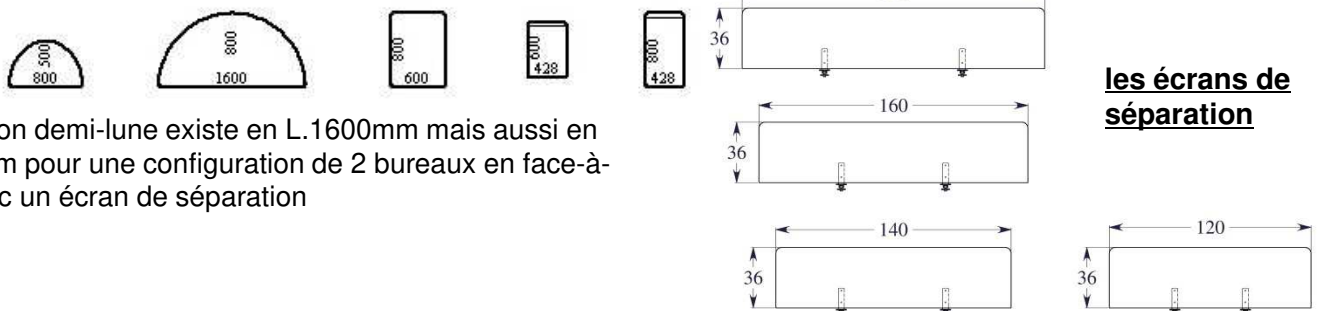
Plans compact 90° symétriques



Angle de liaison



Extensions + caissons juxtaposés

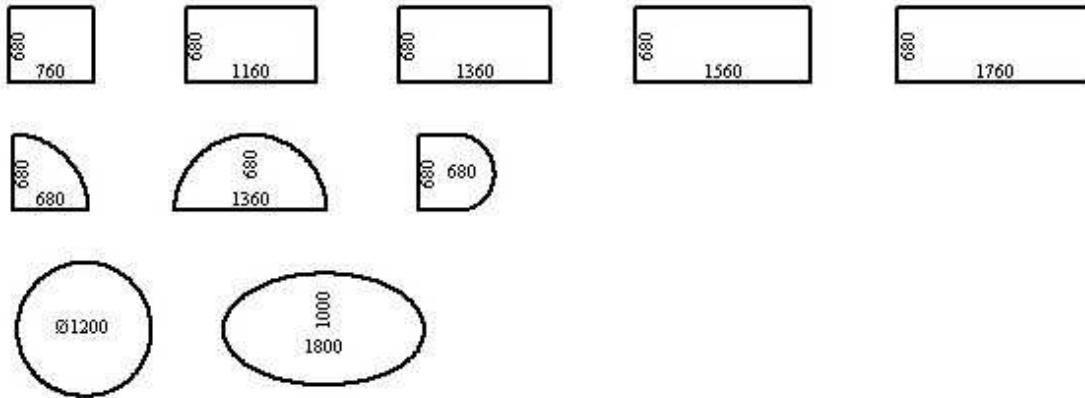


les écrans de séparation

L'extension demi-lune existe en L.1600mm mais aussi en L.1650mm pour une configuration de 2 bureaux en face-à-face, avec un écran de séparation

Description de la LIGNE PLUS

Tables de réunion



Exemples de configurations

CONFIGURATION 9 PERSONNES

CONFIGURATION 12 PERSONNES

CONFIGURATION 12 PERSONNES

CONFIGURATION 18 PERSONNES

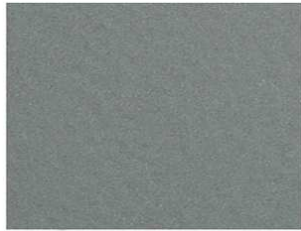
| | | | | | | | | | |
|-------------|--------|----------------------|---------------|---------------|---|----------|--|----------------|------------------|
| | | | | | | | | | |
| MATRICULE : | VISA : | FORMATION OPERATEURS | MODIFICATIONS | VISA B.E. : | GAMME : CORIAL | CLUBF. : | DATE : 03-04-12 | | |
| | | | | VISA Indus. : | EXEMPLE DE CONFIGURATION PLANS DE REUNION MODULAIRE | | | ECHELLE : 1:50 | |
| | | | | | STATUT : | | NOM : Batteur.N | | |
| | | | | | | | CERTIFICATION : NF BUREAU NF ENVIRONNEMENT | | NUMERO : FT26391 |

LE NUANCIER DE LA LIGNE PLUS

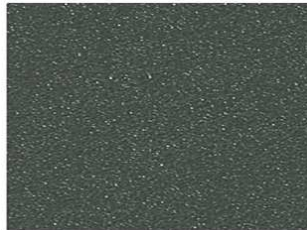
LES FINITIONS LIGNE PLUS

Plans de travail et rangements LIGNE PLUS

3 coloris de piètement / corps métalliques (blanc, aluminium et anthracite).



Aluminium ral 9006

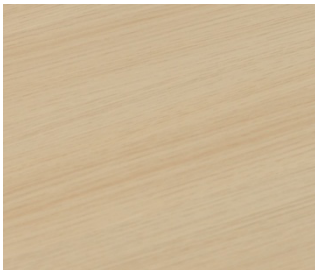


Anthracite ral 7016

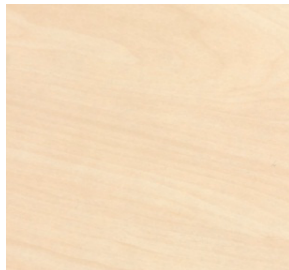


Blanc ral 9010

5 décors de plateaux / coiffes mélaminé (blanc, merisier, hêtre naturel, érable et chêne clair)



Chêne clair



Erable



Hêtre Naturel



Merisier



Blanc